

Jednotka

### 42

Dispozice  
**2+kk**

Patro  
**4.NP**

ZÁDVEŘÍ	9,4 m <sup>2</sup>
LOŽNICE	19,2 m <sup>2</sup>
OBÝVACÍ POKOJ+KUCHYNĚ	24,2 m <sup>2</sup>
KOUPELNA	4,7 m <sup>2</sup>
WC	1,4 m <sup>2</sup>

Užitná plocha jednotky	58,9 m <sup>2</sup>
Plocha vnitřních příček	3,1 m <sup>2</sup>

Podlahová plocha jednotky **62,0 m<sup>2</sup>**

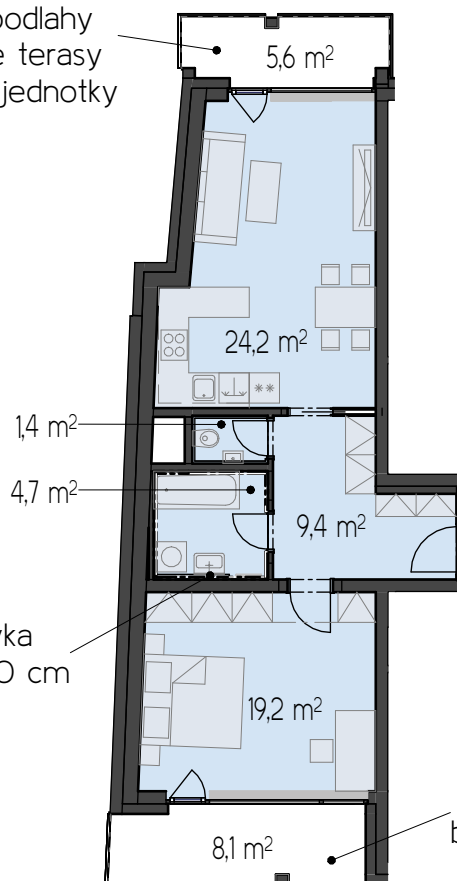
Balkón	5,6 m <sup>2</sup>
Balkón	8,1 m <sup>2</sup>
Celková plocha jednotky	75,7 m <sup>2</sup>

✓ Možnost dokoupit garážové stání

stejná výšková  
úroveň podlahy  
soukromé terasy  
a podlahy jednotky

přizdívka  
výšky 120 cm

stejná výšková  
úroveň podlahy  
balkónu a podlahy  
jednotky



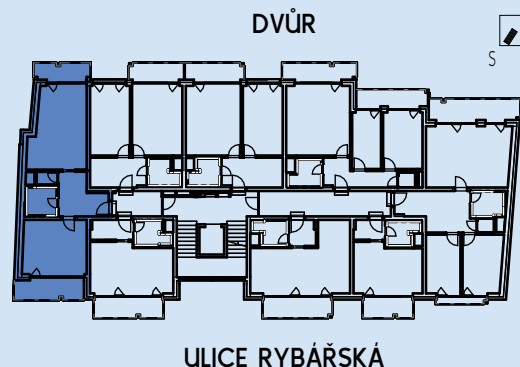
0 7,5 m  
M 1:150



POHLED Z ULICE RYBÁŘSKÁ



PŮDORYS 4.NP



[www.rezidencerybarka.cz](http://www.rezidencerybarka.cz)

Upozornění: Plochy jednotlivých místností jsou pouze orientační. Vyobrazené zařízení v plánech jednotek (kuch. linka, nábytek) není součástí dodávky jednotky. Rozsah dodávky je specifikován ve standardu. Rozmístění nábytku je pouze ilustrační. Způsob výpočtu podlahové plochy jednotky: podlahová plocha jednotky ve smyslu nařízení vlády č. 366/2013 Sb. Půdorysná plocha je vymezena vnitřním lícem svíslých konstrukcí ohraničujících jednotku včetně jejich povrchových úprav. Započítává se také podlahová plocha zakrytá zabudovanými předměty, jako jsou zejména skříně ve zdech, vany a jiné zařizovací předměty ve vnitřní ploše jednotky.