

Jednotka

### 54

Dispozice  
**2+kk**

Patro  
**5.NP**

ZÁDVEŘÍ	9,6 m <sup>2</sup>
OBÝVACÍ POKOJ+KUCHYŇĚ	21,0 m <sup>2</sup>
LOŽNICE	15,1 m <sup>2</sup>
KOUPELNA+WC	4,0 m <sup>2</sup>

Užitná plocha jednotky	49,7 m <sup>2</sup>
Plocha vnitřních příček	3,1 m <sup>2</sup>

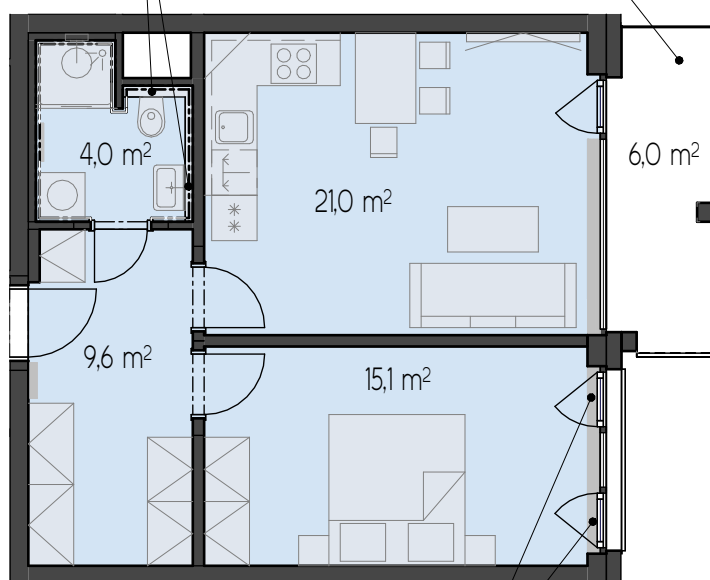
Podlahová plocha jednotky **52,8 m<sup>2</sup>**

Balkón	6,0 m <sup>2</sup>
Celková plocha jednotky	58,8 m <sup>2</sup>

✓ Možnost dokoupit garážové stání

přizdívka  
výšky 120 cm

stejná výšková úroveň  
podlahy balkónu  
a podlahy jednotky



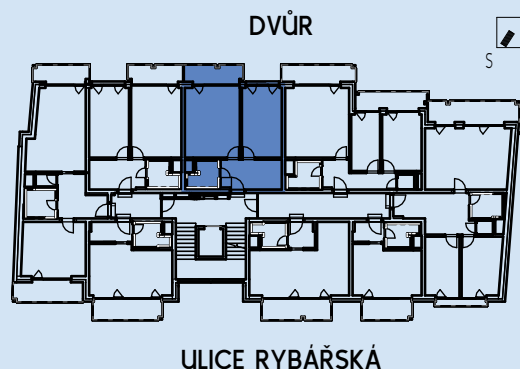
nášlapné otopné těleso  
výšky 200 mm



POHLED Z ULICE RYBÁŘSKÁ



PŮDORYS 5.NP



[www.rezidencerybarka.cz](http://www.rezidencerybarka.cz)

Upozornění: Plochy jednotlivých místností jsou pouze orientační. Vyobrazené zařízení v plánech jednotek (kuch. linka, nábytek) není součástí dodávky jednotky. Rozsah dodávky je specifikován ve standardu. Rozmístění nábytku je pouze ilustrační. Způsob výpočtu podlahové plochy jednotky: podlahová plocha jednotky ve smyslu nařízení vlády č. 366/2013 Sb. Půdorysná plocha je vymezena vnitřním lícem svíslých konstrukcí ohraničujících jednotku včetně jejich povrchových úprav. Započítává se také podlahová plocha zakrytá zabudovanými předměty, jako jsou zejména skříně ve zdech, vany a jiné zařízeníové předměty ve vnitřní ploše jednotky.