

Jednotka

# 72

Dispozice  
**2+kk**

Patro  
**7.NP**

ZÁDVEŘÍ	9,4 m <sup>2</sup>
LOŽNICE	18,9 m <sup>2</sup>
OBÝVACÍ POKOJ+KUCHYŇĚ	24,2 m <sup>2</sup>
KOUPELNA	4,7 m <sup>2</sup>
WC	1,4 m <sup>2</sup>

Užitná plocha jednotky	58,6 m <sup>2</sup>
Plocha vnitřních příček	3,2 m <sup>2</sup>

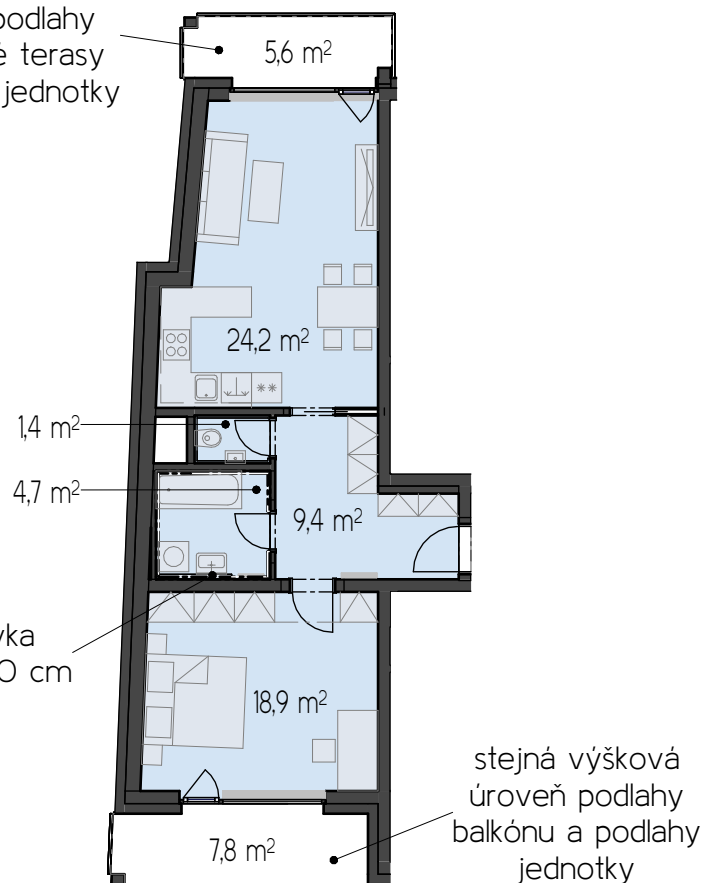
Podlahová plocha jednotky **61,8 m<sup>2</sup>**

Balkón	5,6 m <sup>2</sup>
Balkón	7,8 m <sup>2</sup>
Celková plocha jednotky	75,2 m <sup>2</sup>

✓ Možnost dokoupit garážové stání

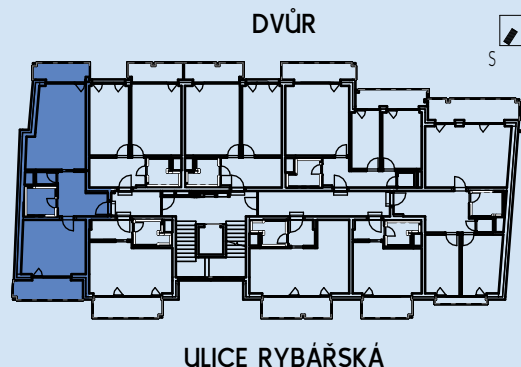
stejná výšková úroveň podlahy soukromé terasy a podlahy jednotky

přizdívka výšky 120 cm



POHLED Z ULICE RYBÁŘSKÁ

PŮDORYS 7.NP



[www.rezidencerybarka.cz](http://www.rezidencerybarka.cz)

Upozornění: Plochy jednotlivých místností jsou pouze orientační. Vyobrazené zařízení v plánech jednotek (kuch. linka, nábytek) není součástí dodávky jednotky. Rozsah dodávky je specifikován ve standardu. Rozmístění nábytku je pouze ilustrační. Způsob výpočtu podlahové plochy jednotky: podlahová plocha jednotky ve smyslu nařízení vlády č. 366/2013 Sb. Půdorysná plocha je vymezena vnitřním lícem svíslých konstrukcí ohraničujících jednotku včetně jejich povrchových úprav. Započítává se také podlahová plocha zakrytá zabudovanými předměty, jako jsou zejména skříně ve zdech, vany a jiné zařízení předměty ve vnitřní ploše jednotky.