

Jednotka  
**82**

Dispozice  
**4+kk**

Patro  
**8.NP**

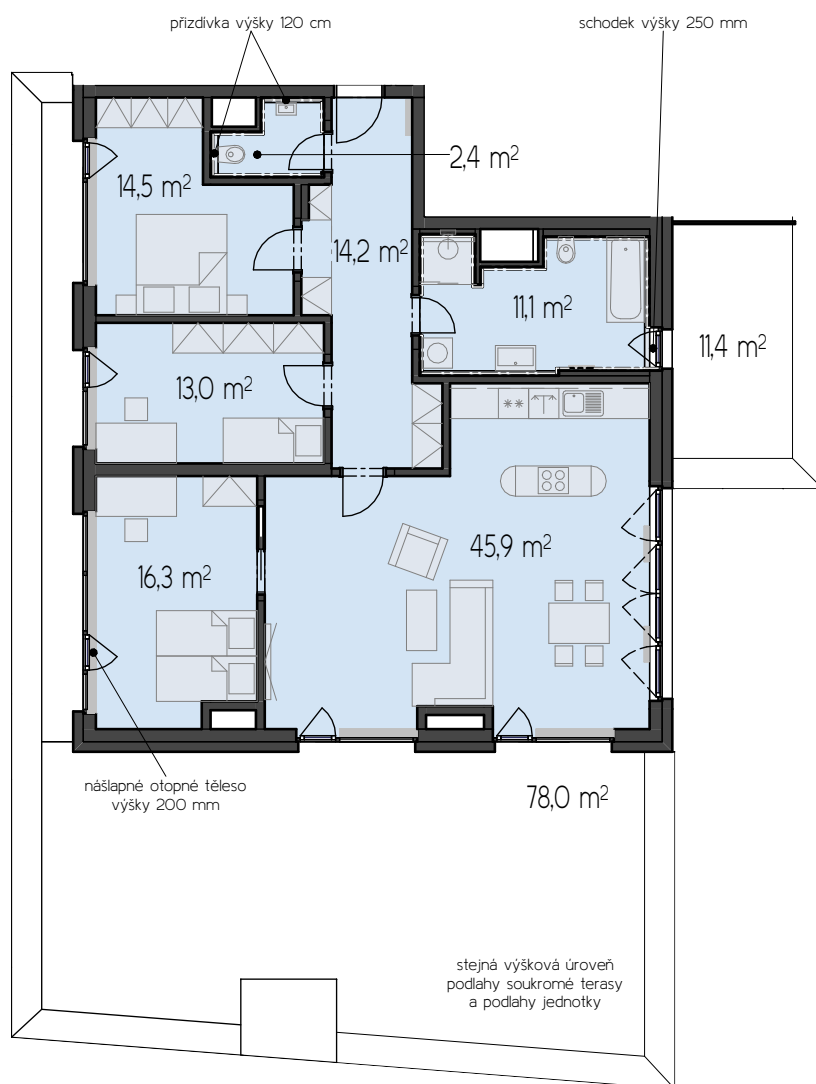
Zádveří	14,2 m <sup>2</sup>
Ložnice	14,5 m <sup>2</sup>
Pokoj	13,0 m <sup>2</sup>
Pokoj	16,3 m <sup>2</sup>
Obývací pokoj+kuchyně	45,9 m <sup>2</sup>
WC	2,4 m <sup>2</sup>
Koupelna+WC	11,1 m <sup>2</sup>

Užitná plocha jednotky	117,4 m <sup>2</sup>
Plocha vnitřních přiček	9,1 m <sup>2</sup>

**Podlahová plocha jednotky 126,5 m<sup>2</sup>**

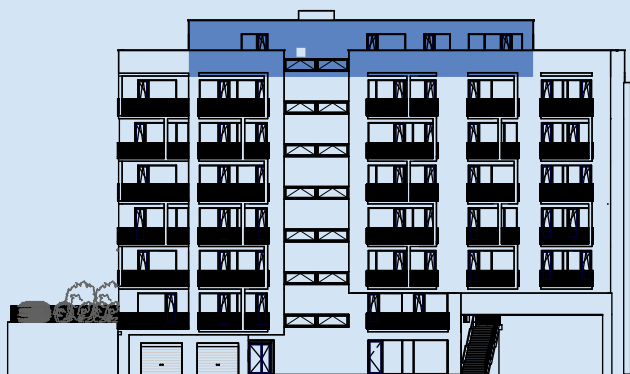
Terasa	11,4 m <sup>2</sup>
Terasa	78,0 m <sup>2</sup>
<b>Celková plocha jednotky</b>	<b>215,9 m<sup>2</sup></b>

✓ Možnost dokoupit garážové stání



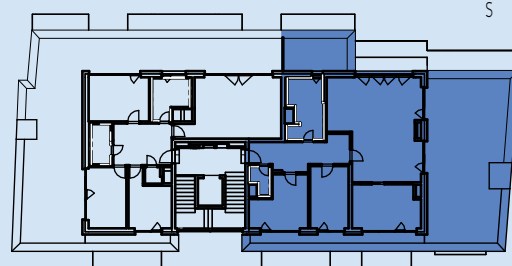
POHLED Z ULICE RYBÁŘSKÁ

8.NP



PŮDORYS 8.NP

DVŮR



ULICE RYBÁŘSKÁ

[www.rezidencerybarka.cz](http://www.rezidencerybarka.cz)

Upozornění: Plochy jednotlivých místností jsou pouze orientační. Vyobrazené zařízení v plánech jednotek (kuch. linka, nábytek) není součástí dodávky jednotky. Rozsah dodávky je specifikován ve standardu. Rozmístění nábytku je pouze ilustrační. Způsob výpočtu podlahové plochy jednotky: podlahová plocha jednotky ve smyslu nařízení vlády č. 366/2013 Sb. Půdorysná plocha je vymezena vnitřním lícem svislých konstrukcí ohraničujících jednotku včetně jejich povrchových úprav. Započítává se také podlahová plocha zakrytá zabudovanými předměty, jako jsou zejména skříně ve zdech, vany a jiné zařízeníové předměty ve vnitřní ploše jednotky.