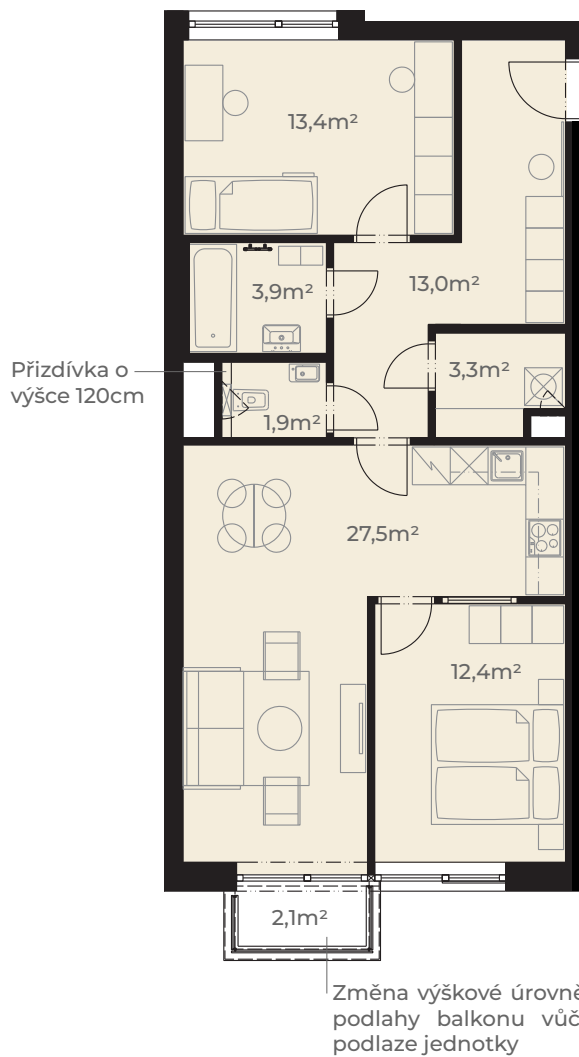


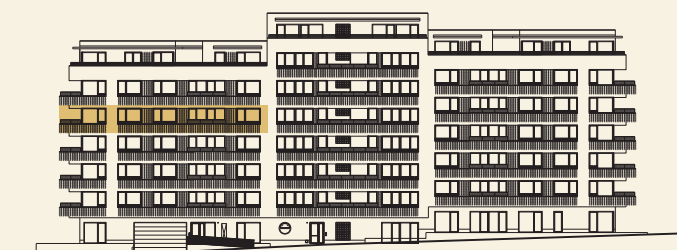
|                                  |                           |
|----------------------------------|---------------------------|
| Předsíň                          | 13,0 m <sup>2</sup>       |
| Pokoj                            | 13,4 m <sup>2</sup>       |
| Koupelna                         | 3,9 m <sup>2</sup>        |
| WC                               | 1,9 m <sup>2</sup>        |
| Kuchyň + obývací pokoj           | 27,5 m <sup>2</sup>       |
| Ložnice                          | 12,4 m <sup>2</sup>       |
| Komora                           | 3,3 m <sup>2</sup>        |
| <b>Užitná plocha jednotky</b>    | <b>75,4 m<sup>2</sup></b> |
| <hr/>                            |                           |
| Plocha vnitřních příček          | 3,4 m <sup>2</sup>        |
| <b>Podlahová plocha jednotky</b> | <b>78,8 m<sup>2</sup></b> |
| <hr/>                            |                           |
| Balkon                           | 2,1 m <sup>2</sup>        |
| <b>Plocha celkem</b>             | <b>80,9 m<sup>2</sup></b> |



0m 5m  
Měřítko 1:120



Pohled z ulice Dělostřelecká



ulice Dělostřelecká

